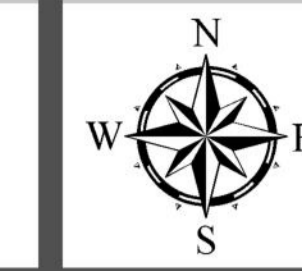


# 2000 YILINDA KENTSEL ALANLARDA BULUNAN KONUT YAPILARINDA KAT SAYILARI ANALİZİ

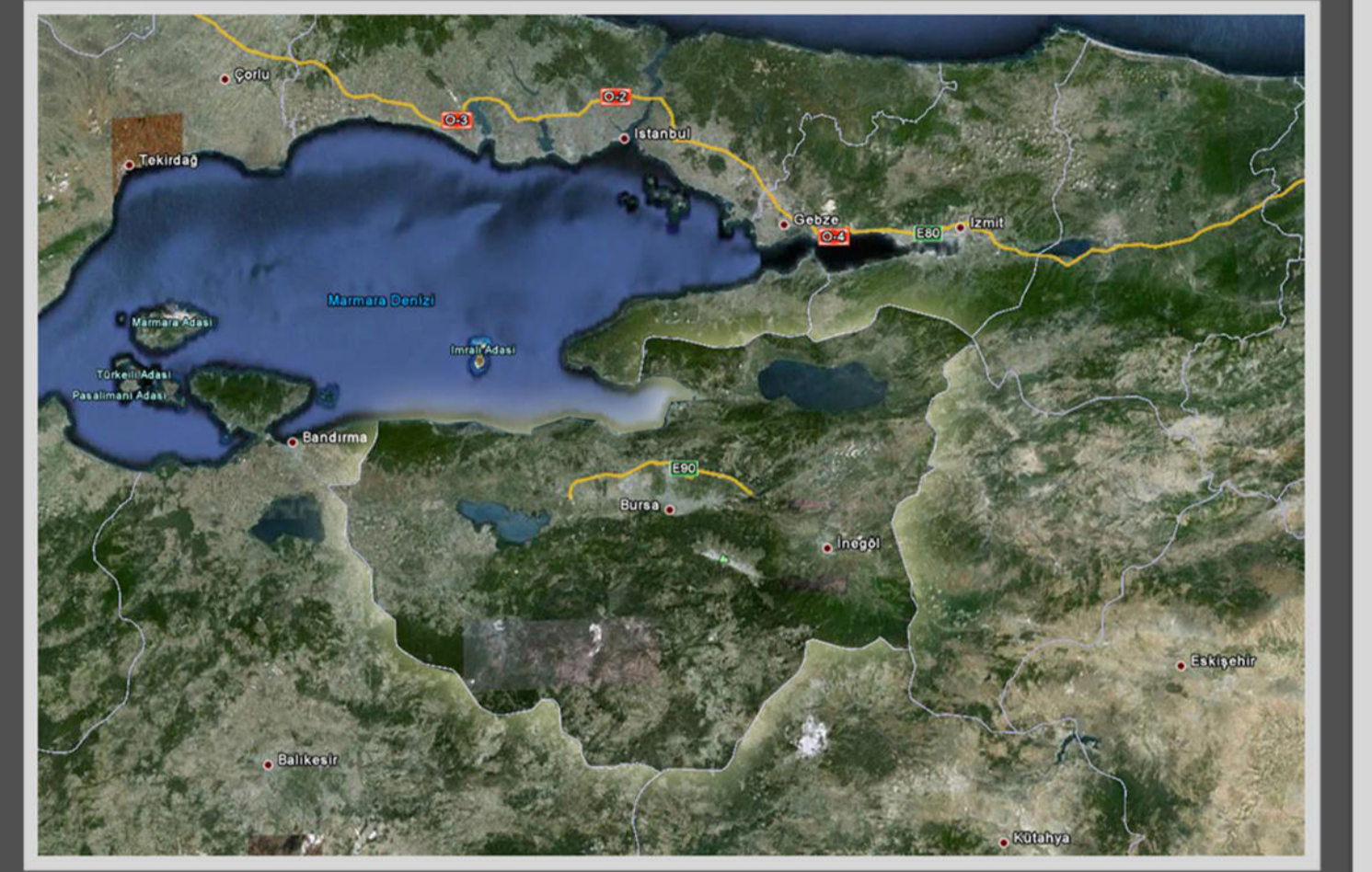
6 VE ÜZERİ KAT SAYISINA SAHİP KONUT YAPILARININ ORANSAL DAĞILIMI



Ölçek:1/500.000



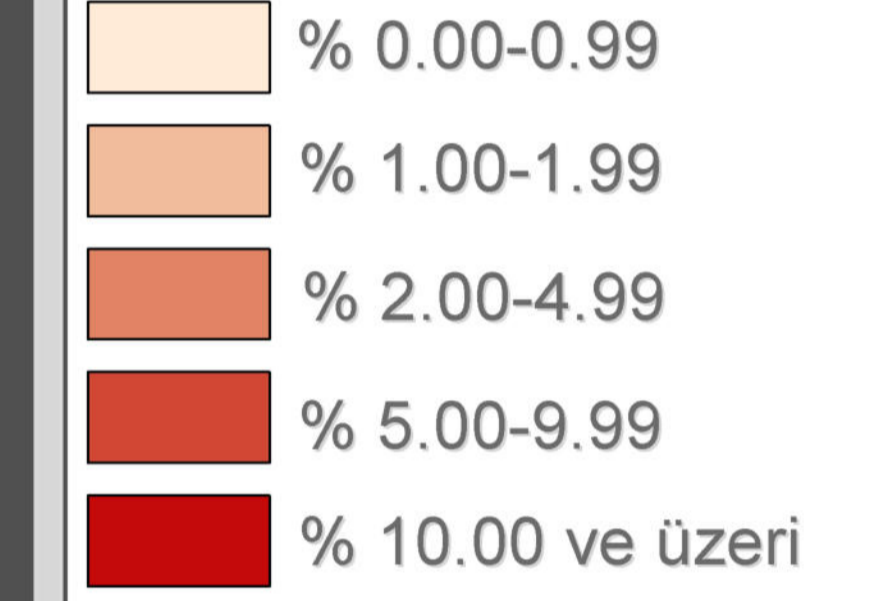
## 1/100.000 ÖLÇEKLİ BURSA İL ÇEVRE DÜZENİ PLANI



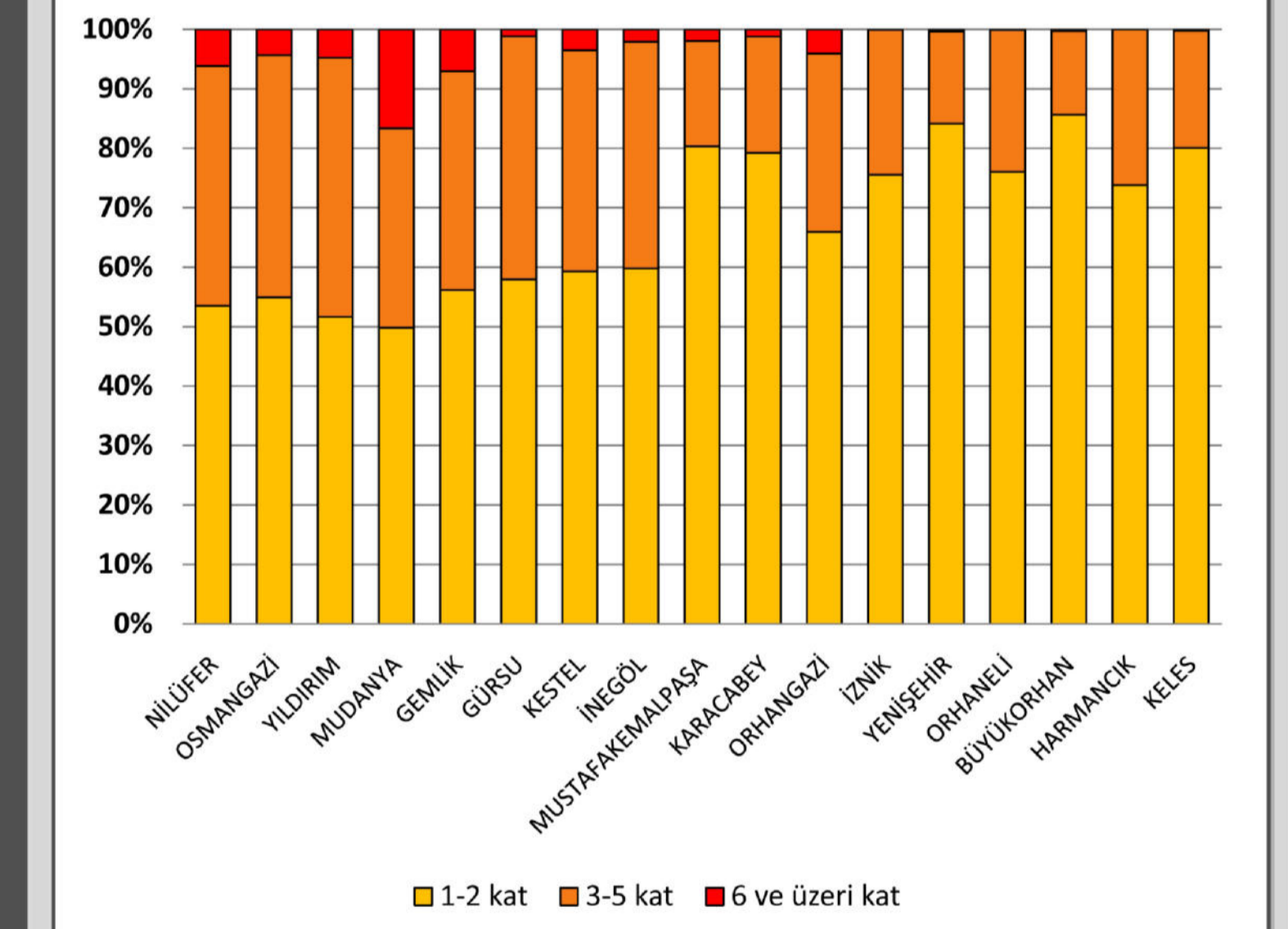
### SEKTÖREL ANALİZ ÇALIŞMALARI

#### GÖSTERİM

Kentsel Alanlarda Bulunan Konut Yapıları Arasındaki 6 ve Üzeri Kat Sayısına Sahip Konut Yapılarının İlçedeki Konut Stoğundaki Oransal Dağılımı(%)



#### İLÇELERDE YER ALAN KONUT YAPILARINDA KAT SAYILARININ DAĞILIMI



#### AÇIKLAMA

\*Konut Yapılarındaki Kat Sayısı Dağılımına İlişkin Yapılan Analizde; İlçeler Genelinde Yer Alan Konut Yapılarındaki Kat Sayıları 1-2 ve 3-5 kat Olarak Tespit Edilmiştir. Bu Nedenle İlçelerde Yer Alan 6 ve Üzeri Kat Sayısına Sahip Konut Yapılarının İlçelerin Konut Stoğundaki Oranı Hesaplanarak Paftaya Aktarılmıştır.

SEKTÖR: KONUT

HARİTA NO: 28



BURSA BÜYÜKŞEHİR BELEDİYESİ  
İMAR VE ŞEHİRCİLİK DAİRE BAŞKANLIĞI  
ŞEHİR PLANLAMA ŞUBE MÜDÜRLÜĞÜ  
2011