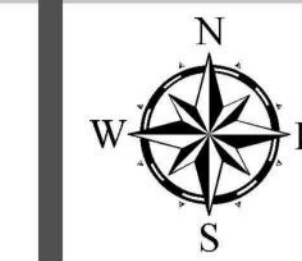


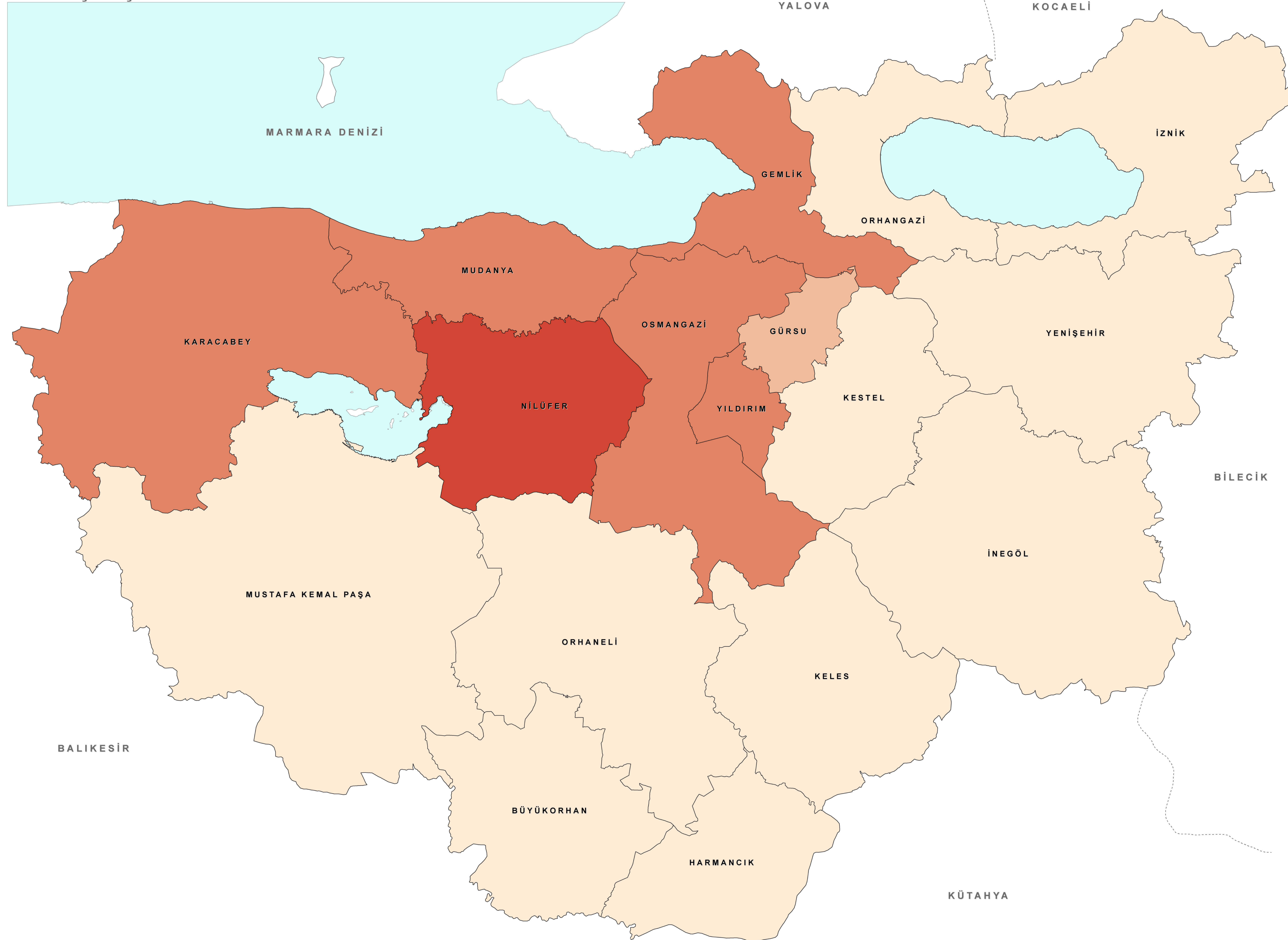
2011 YILINDA KENTSEL ALANLARDA BULUNAN KONUT YAPILARINDA KAT SAYILARI ANALİZİ

6 VE ÜZERİ KAT SAYISINA SAHİP KONUT YAPILARININ ORANSAL DAĞILIMI



Ölçek:1/500.000

ANKET ÇALIŞMALARINDAN ELDE EDİLEN ANALİZLER



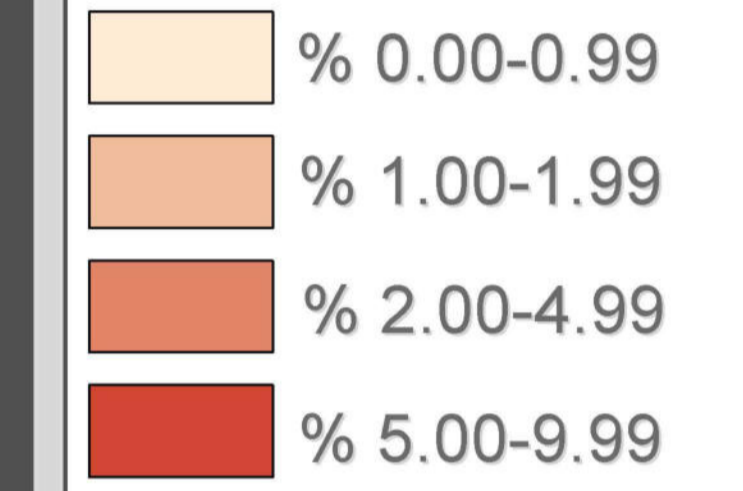
1/100.000 ÖLÇEKLİ BURSA İL ÇEVRE DÜZENİ PLANI



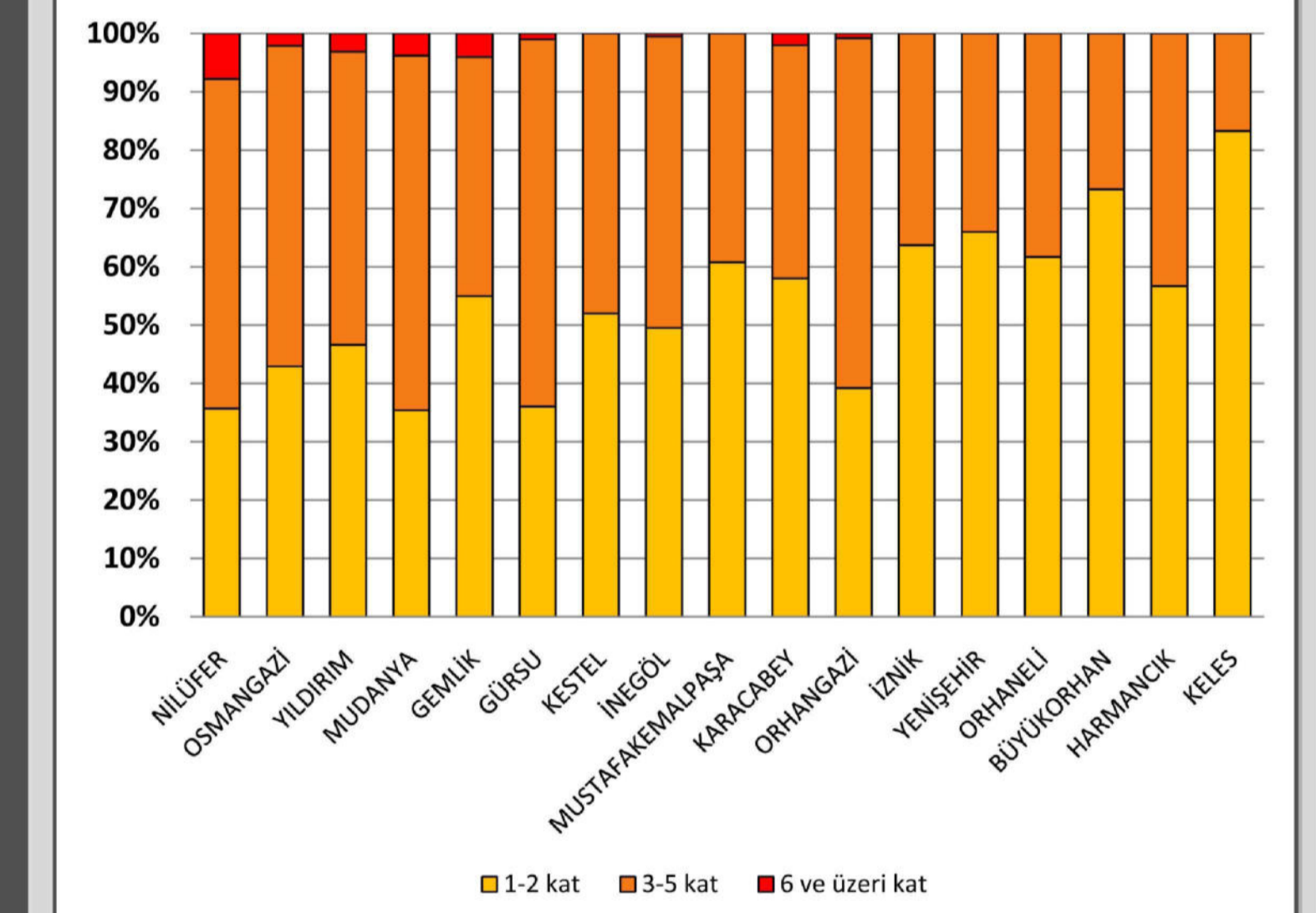
SEKTÖREL ANALİZ ÇALIŞMALARI

GÖSTERİM

Kentsel Alanlarda Bulunan Konut Yapıları Arasındaki 6 ve Üzeri Kat Sayısına Sahip Konut Yapılarının İlçedeki Konut Stoğundaki Oransal Dağılımı(%)



İLÇELERDE YER ALAN KONUT YAPILARINDA KAT SAYILARININ DAĞILIMI



AÇIKLAMA

*Konut Yapılarındaki Kat Sayısı Dağılımına İlişkin Yapılan Analizde; İlçeler Genelinde Yer Alan Konut Yapılarındaki Kat Sayıları 1-2 ve 3-5 kat Olarak Tespit Edilmiştir. Bu Nedenle İlçelerde Yer Alan 6 ve Üzeri Kat Sayısına Sahip Konut Yapılarının İlçelerin Konut Stoğundaki Oranı Hesaplanarak Paftaya Aktarılmıştır.

SEKTÖR: KONUT

HARİTA NO: 29



BURSA BÜYÜKŞEHİR BELEDİYESİ
İMAR VE ŞEHİRCİLİK DAİRE BAŞKANLIĞI
ŞEHİR PLANLAMA ŞUBE MÜDÜRLÜĞÜ
2011