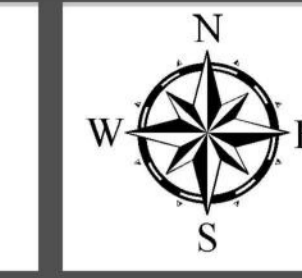
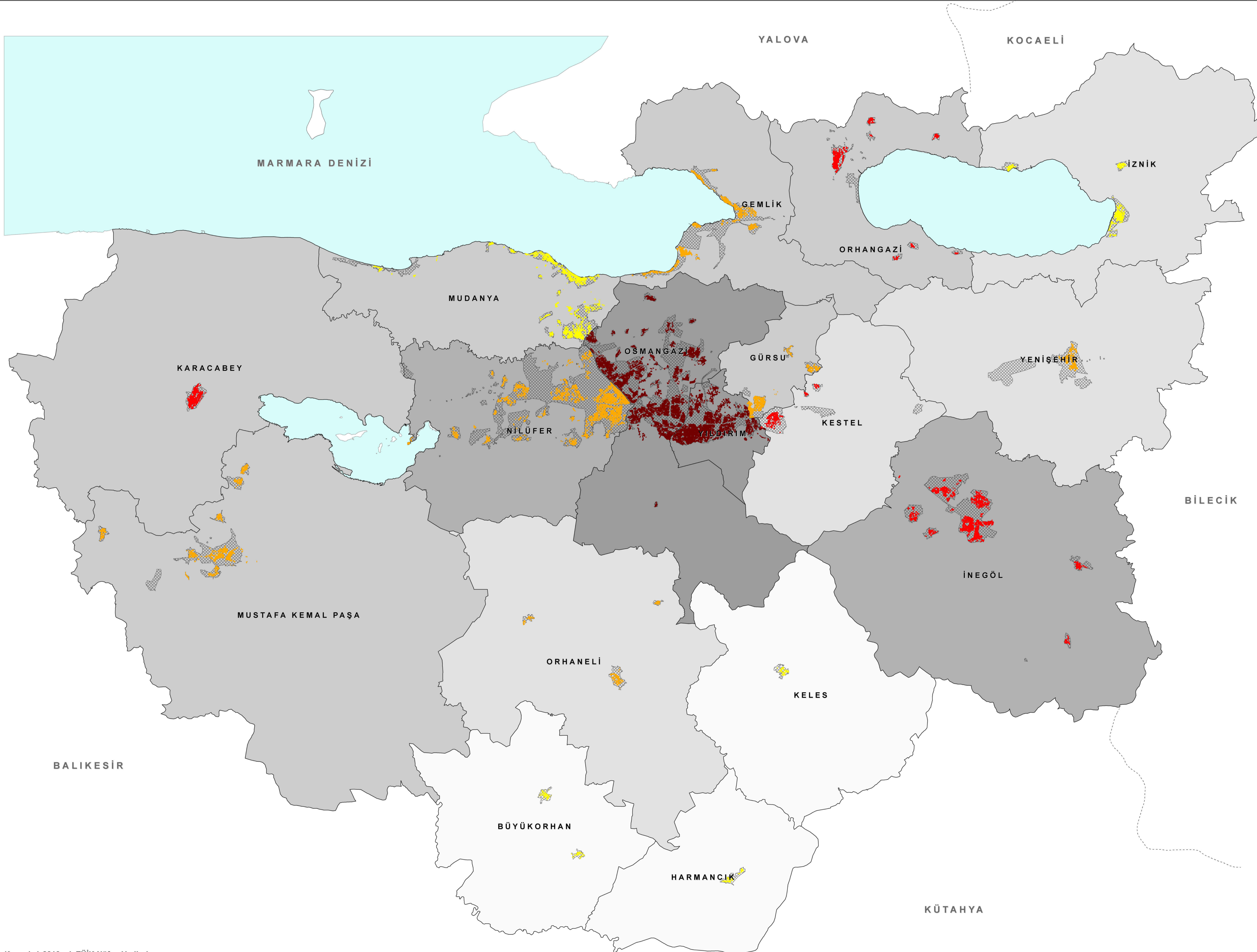


KENTSEL ALANLARDA NET NÜFUS YOĞUNLUĞUNUN DAĞILIMI



Ölçek: 1/500.000



1/100.000 ÖLÇEKLİ BURSA İL ÇEVRE DÜZENİ PLANI



SEKTÖREL ANALİZ ÇALIŞMALARI

GÖSTERİM

Net Nüfus Yoğunluğu Dağılımı(kişi/ha)

Net Nüfus Yoğunluğu= $\frac{\text{mevcut nüfus büyüklüğü}}{\text{mevcut net konut alanı büyüklüğü}}$

- 80-149 kişi/ha
- 150-249 kişi/ha
- 250-349 kişi/ha
- 350-520 kişi/ha

Nüfus Büyüklükleri Dağılımı(kişi)

- 3600 - 4999 kişi
- 5000 - 49.999 kişi
- 50.000 - 99.999 kişi
- 100.000 - 299.999 kişi
- 300.000-765.000 kişi

Yerleşik Alan

SEKTÖR: KONUT

HARİTA NO: 23

HAZIRLAYAN	ONAYLAYAN
 DEVİNGEN PLANLAMA MÜHÜRÜ VE HARİTA ÇİZİMİ	
Tarih:	Tarih:

BURSA BÜYÜKŞEHİR BELEDİYESİ
İMAR VE ŞEHİRCİLİK DAİRE BAŞKANLIĞI
ŞEHİR PLANLAMA ŞUBE MÜDÜRLÜĞÜ
2011