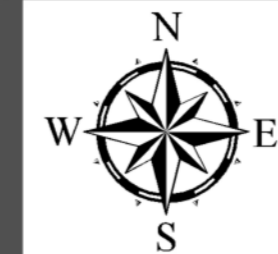
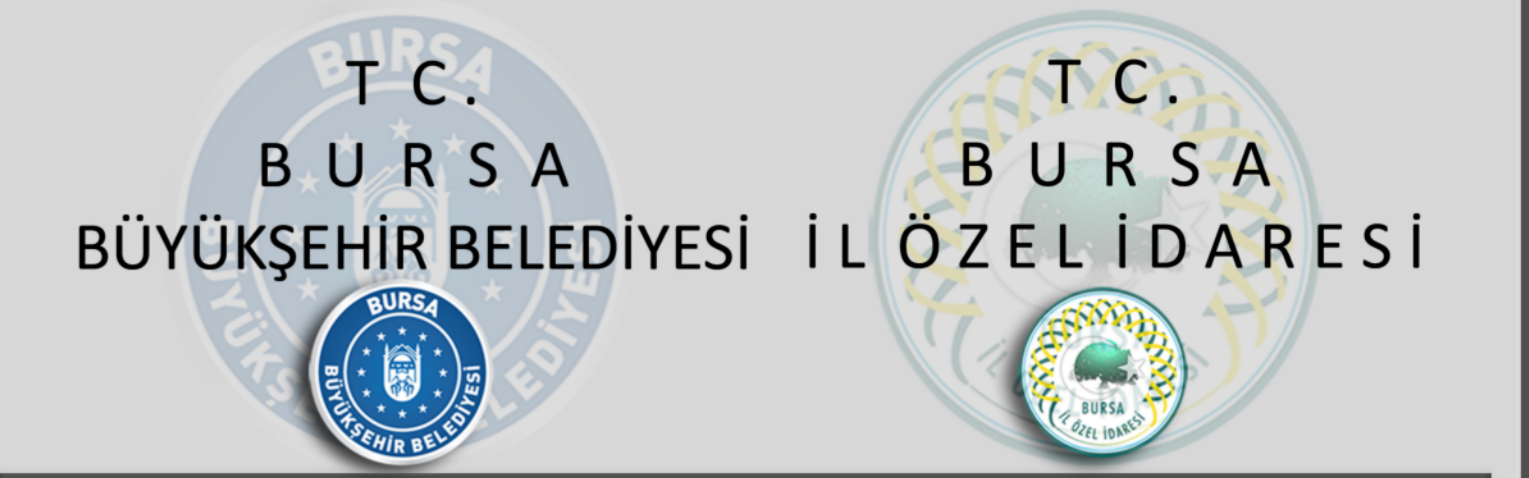


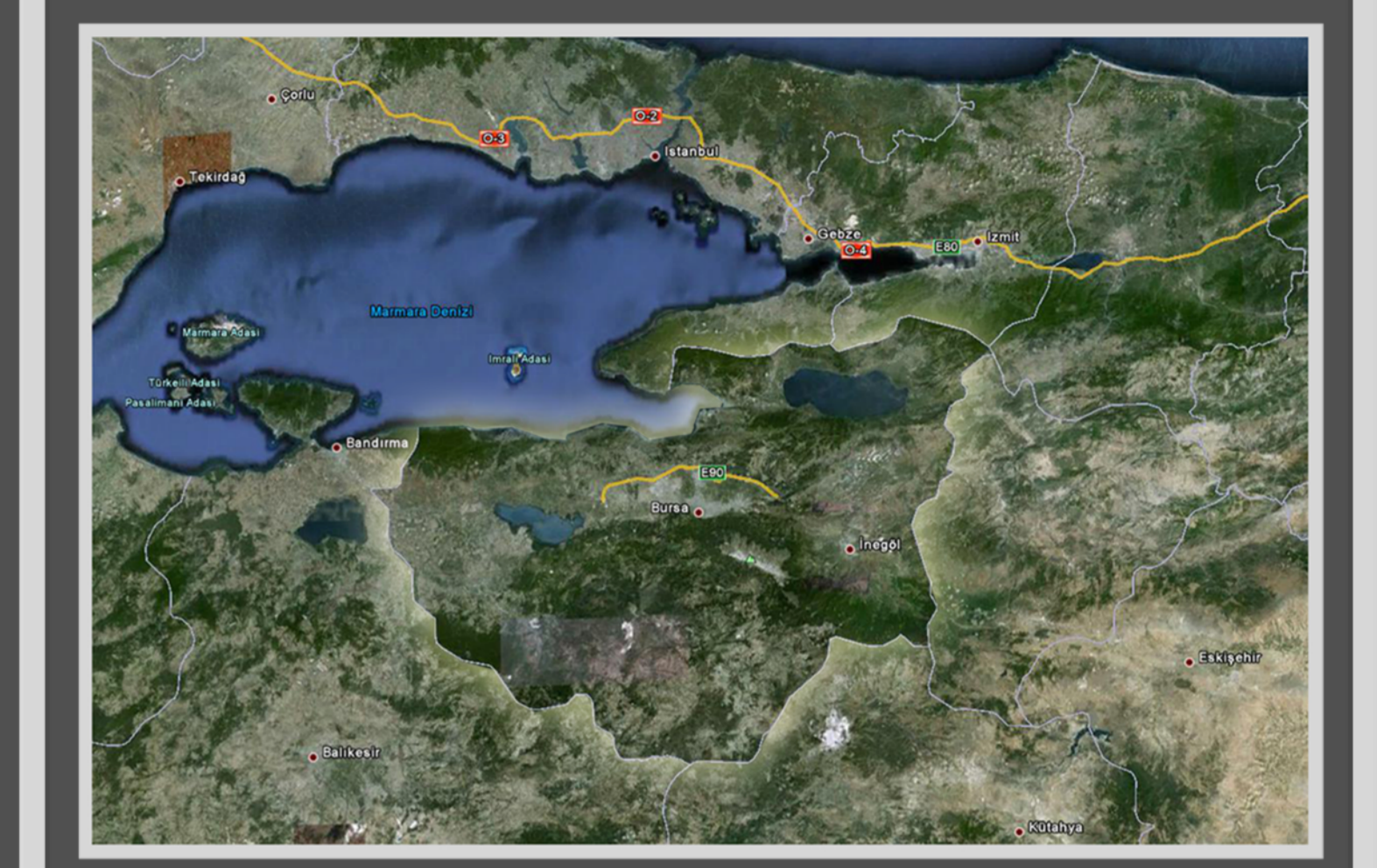
MEVCUT SANAYİ ALANLARI İLE NÜFUS YOĞUNLUKLARINA GÖRE FARKLILAŞAN
BRÜT KONUT ALANLARININ ETKİLEŞİMİNE İLİŞKİN SENTEZ ÇALIŞMASI



Ölçek: 1/150.000



1/100.000 ÖLÇEKLİ
BURSA İL ÇEVRE DÜZENİ PLANI



SEKTÖREL ANALİZ ÇALIŞMALARI

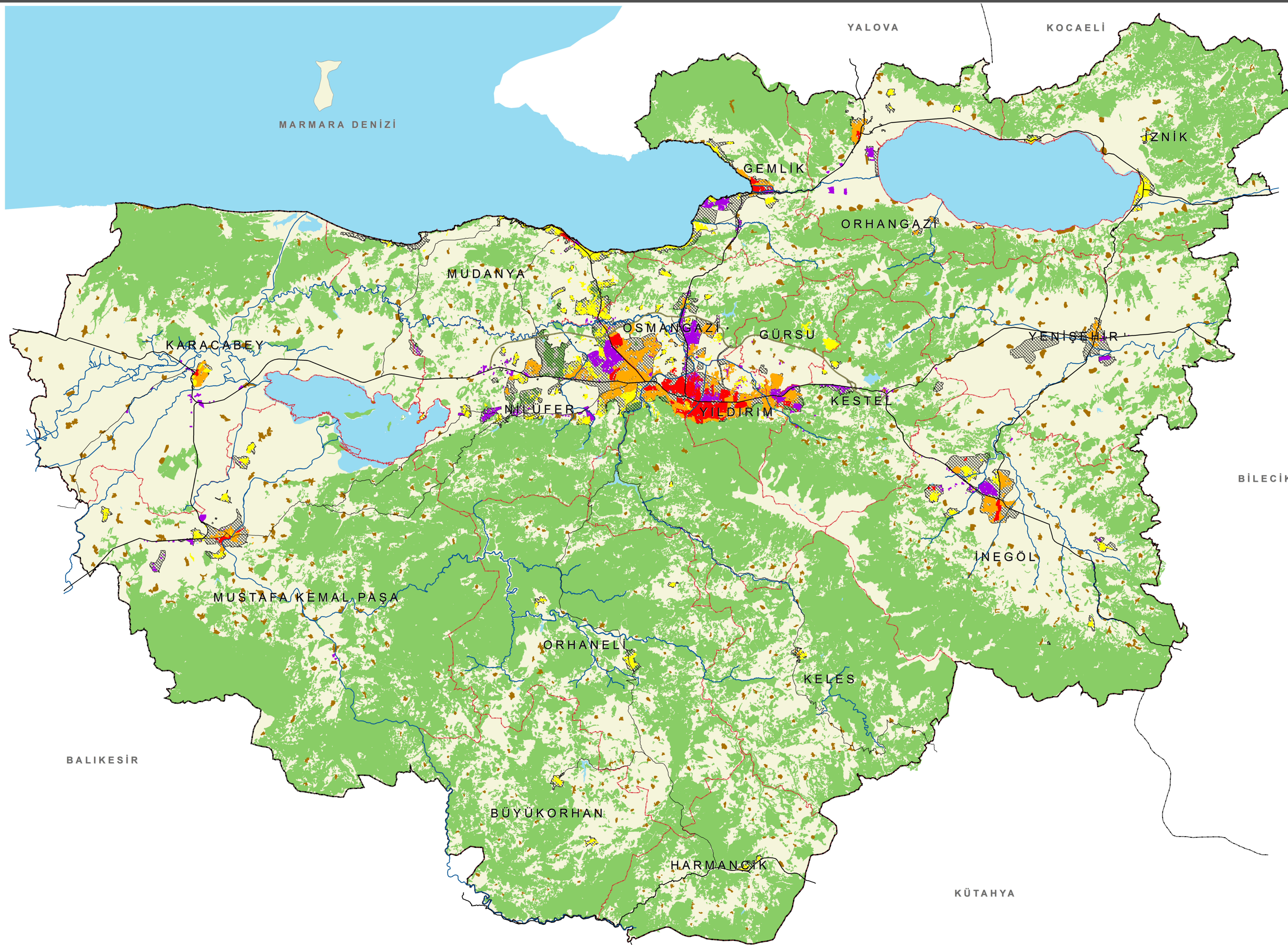
GÖSTERİM

- Çevre Yolu
- 1.Derece Yollar
- 2.Derece Yollar
- İl Sınırı
- Komşu İl Sınırı
- İlçe Sınırı
- Askeri Alanlar
- Üniversite Alanı
- Orman Alanları
- Kentsel Yerleşik Alan
- Planlı Boş Alanlar
- Kırsal Yerleşik Alan

Nüfus Yoğunluklarına Göre Konut Alanlarının Dağılımı
(kişi/ha)

- Az Yoğunluktaki Brüt Konut Alanı
(0-100 kişi/ha)
- Orta Yoğunluktaki Brüt Konut Alanı
(101-250 kişi/ha)
- Yüksek Yoğunluktaki Brüt Konut Alanı
(251 ve üzeri kişi/ha)

Mevcut Sanayi Alanları



Kaynak: 1- 2011 Yılı İlçe ve Belde Belediyelerine ait Yürürlükteki 1/1000 Ölçekli Uygulama İmar Planları
2- 2009 Yılı Ortofoto Görüntüleri, Bursa GGL Uydu Fotoğrafları
3- TOKİ Bursa İl Uygulamaları
4- Doğal Yapı Grubu Analitik Çalışmaları
5-Sanayi Grubu Analitik Çalışmaları

0 5 10 20 30 40
Kilometers

SEKTÖR: KONUT

HARİTA NO: 20

HAZIRLAYAN
DEVİNGEN
MÜHÜRLEME, İNŞAAT, İZLEME VE İZLENİM

Tarih:

ONAYLAYAN

Tarih:

BURSA BÜYÜKŞEHİR BELEDİYESİ
İMAR VE ŞEHİRCİLİK DAİRE BAŞKANLIĞI
ŞEHİR PLANLAMA ŞUBE MÜDÜRLÜĞÜ
2011