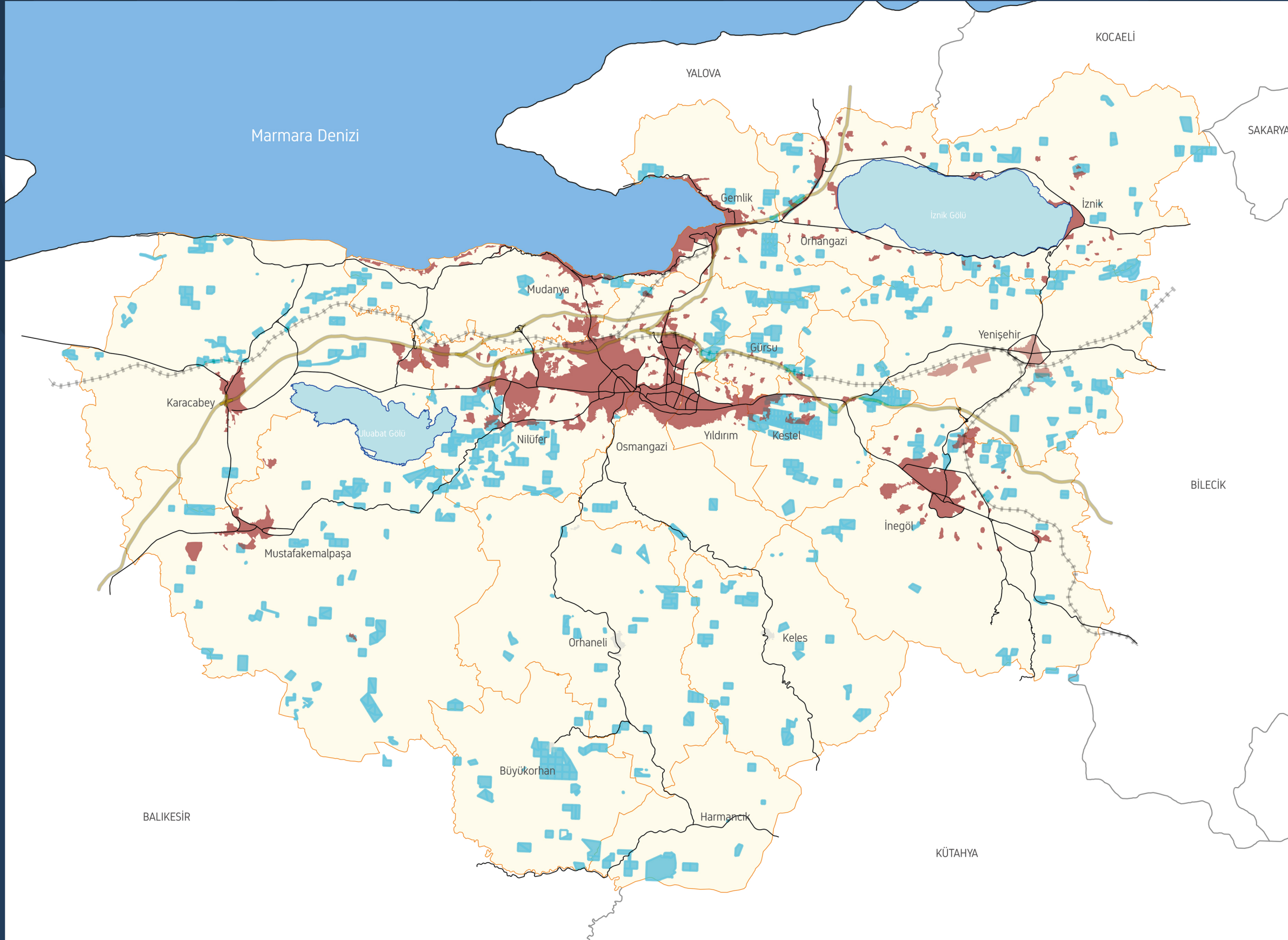


Maden Sahaları (2-c Grubu)



GÖSTERİM

- Otoyol
- Demiryolu
- 1. Derece Şehirçi Yollar
- Planlı Yerleşme Alanları
- 2-c Grubu Maden Sahaları

Kalsit, Dolomit, Kalker, Granit, Andezit, Bazalt gibi kayalardan entegre çimento, kireç ve kalsit öğütme tesisinde kullanılan kayalar